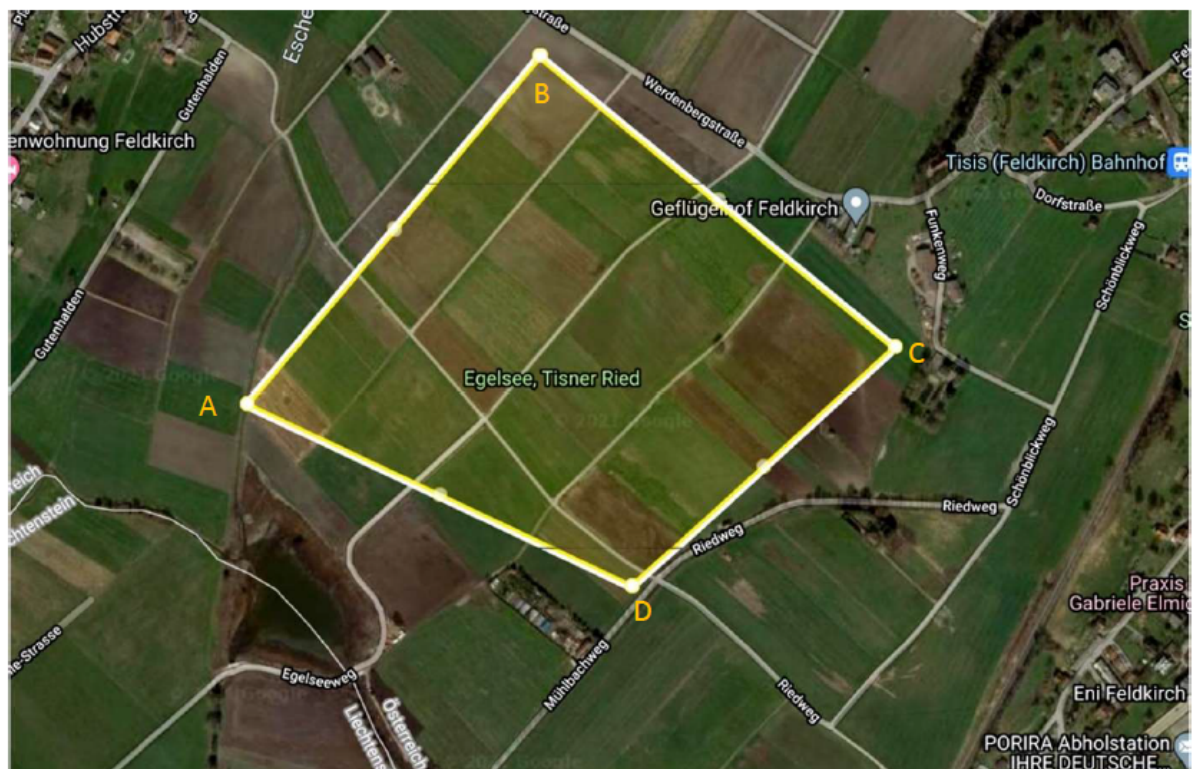


Als Pilot am Modellflugplatz Feldkirch Montfort bestätige ich, folgende Dokumente erhalten und zur Kenntnis genommen zu haben:

- [OEAeC MFBO V 1 1 produktiv WZ-V3.pdf](#)
- [CheckListe.pdf](#)
- [OeAeC Richtlinien EU VO 947 2019 V1.pdf](#)
- [BESCHIED-E-LFA907-76_01-22-MFG-Feldkirch-Montfort.pdf](#)

Einige Punkte aus den obigen Dokumenten :

- Für jedes Modell muss einmalig die Checkliste ausgefüllt werden. Diese muss auch auf den Flugplatz mitgenommen werden.
- Jeder Pilot benötigt einen gültigen Kompetenznachweis.
- Der Flug muss im Flugbuch dokumentiert werden: erster, letzter Flug und Anzahl der Flüge, sowie besondere Vorkommnisse.
<https://mfg-feldkirch.at/2013/11/digitales-huettenbuch/>
- Wenn kein Flugbeobachter (der natürlich nicht fliegen darf) vorhanden ist, ist die Erlaubnis vom Flugbetriebsleiter des LKH Feldkirch telefonisch einzuholen und die maximale Flughöhe ist auf 120m begrenzt.
- Mit Flugbeobachter sind Flüge bis zu einer Höhe von 200m erlaubt.
- Bei einem manntragenden Flugzeug/Helikopter im Anflug ist umgehend zu landen.
- Fluggebiet:



Datum, Ort	Name	Unterschrift
------------	------	--------------